



**PREFEITURA MUNICIPAL DE PORTO XAVIER**

ASSUNTO: PAVIMENTAÇÃO ASFÁLTICA RUA FELIPE CAMARÃO

DESENHO: LOCALIZAÇÃO DA OBRA NA MALHA URBANA

RESPONSÁVEL TÉCNICO: ALESSANDRO O. TAUBE XAVIER

PROPRIETÁRIO: GILBERTO D. MENIN

DATA: MAIO/2022

FOLHA:

Engenheiro Civil - CREA/RS233428

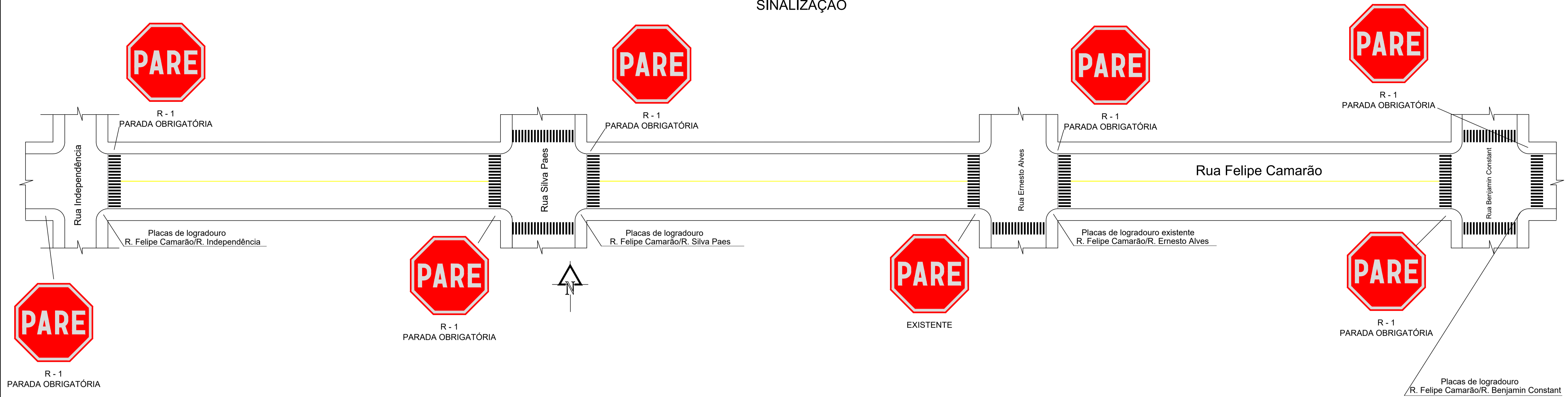
Prefeito Municipal

ESCALA: 1:5000

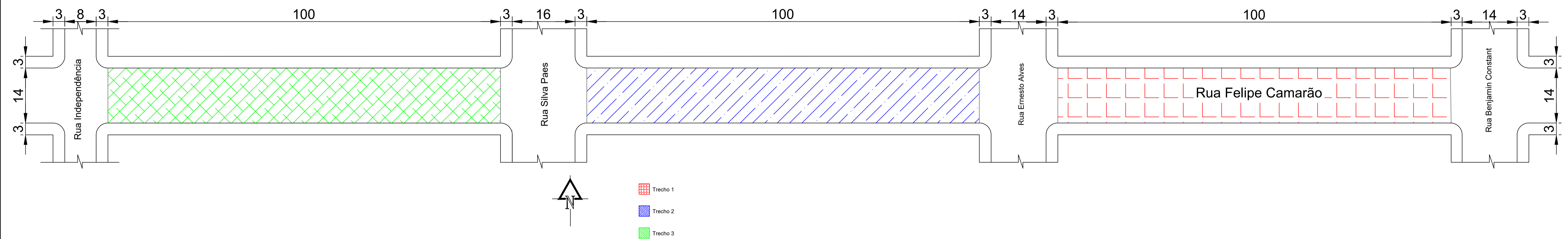
**01/04**




### SINALIZAÇÃO

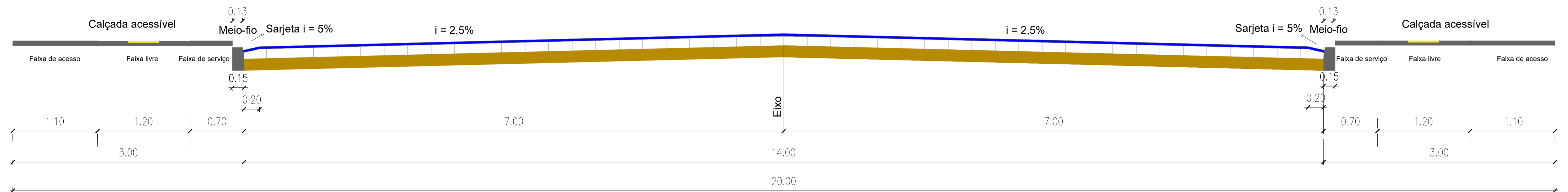


### GEOMÉTRICO / TRECHOS



<b>PREFEITURA MUNICIPAL DE PORTO XAVIER</b> 			
ASSUNTO: PAVIMENTAÇÃO ASFÁLTICA RUA FELIPE CAMARÃO			
DESENHO: PROJETO GEOMÉTRICO/TRECHOS E SINALIZAÇÃO			
RESPONSÁVEL TÉCNICO: ALESSANDRO O. TAUBE XAVIER Engenheiro Civil - CREA/RS233428	PROPRIETÁRIO: GILBERTO D. MENIN Prefeito Municipal	DATA: MAIO/2022	FOLHA: 02/04
ESCALA: 1:500			

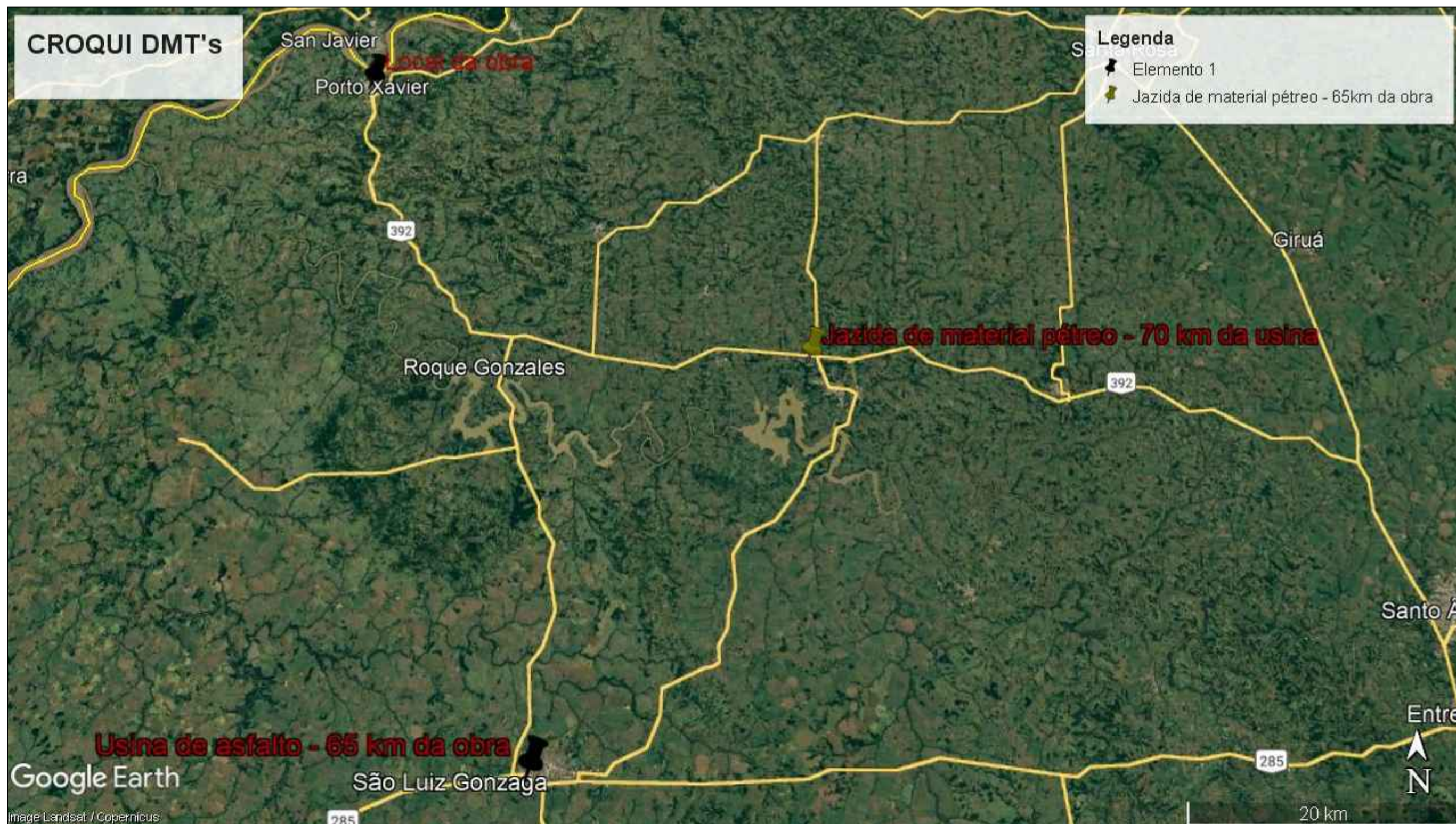
## Seção transversal tipo Rua Felipe Camarão



### LEGENDA

- Asfalto a ser executado - e = 4,0 cm
- Calçamento de pedras Irregulares existente
- Piso tátil e visual calçada acessível
- Concreto calçada acessível

<b>PREFEITURA MUNICIPAL DE PORTO XAVIER</b>			
ASSUNTO: PAVIMENTAÇÃO ASFÁLTICA RUA FELIPE CAMARÃO			
DESENHO: PROJETO SEÇÃO TRANSVERSAL			
RESPONSÁVEL TÉCNICO:	PROPRIETÁRIO:	DATA:	FOLHA:
ALESSANDRO O. TAUBE XAVIER Engenheiro Civil - CREA/RS233428	GILBERTO D. MENIN Prefeito Municipal	MAIO/2022	03/04
		ESCALA:	
		1:25	



DMT CBUQ = 65 km (em média)

DMT pedreira até usina de asfalto = 70 km\*\*

\*\* a usina de asfalto não está instalada junto a pedreira

	ASSUNTO: PAVIMENTAÇÃO ASFÁLTICA RUA FELIPE CAMARÃO		FOLHA:
	DESENHO: CROQUI DAS DISTÂNCIAS MÉDIAS DE TRANSPORTE - DMT's		<b>04/04</b>
	RESPONSÁVEL TÉCNICO:	PROPRIETÁRIO:	ESCALA:
	Alessandro O. Taube Xavier Eng. Civil CREA/RS 233428	Gilberto D. Menin Prefeito Municipal	SEM ESCALA
			DATA: Maio/2022